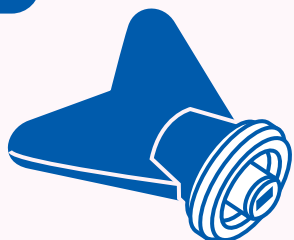


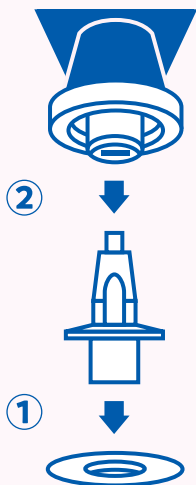
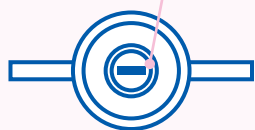
取り付けについて

取り付け方

レンチ



だ円型



① 指でネジ穴に軽くはめ込みます。

② まっすぐはまったところで、
レンチで奥まではめます。

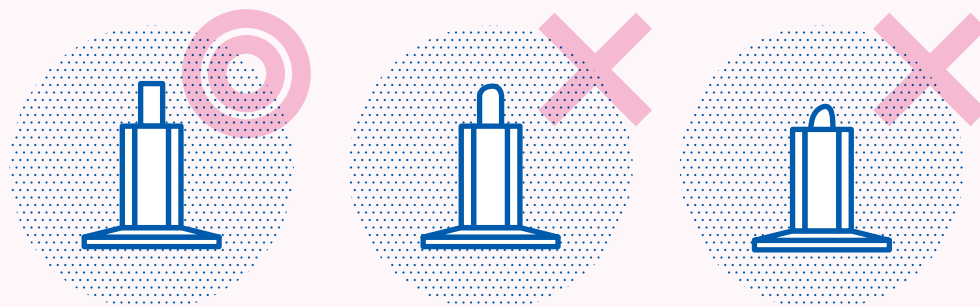
! 取り付けのポイント

指ではめにくいネジ穴もありますが、レンチを使って簡単に入るようなら問題ありません。レンチを使ってもきついようならスパイクピンが傾いている可能性もありますので、もう一度はめなおしてください。

取りかえどき

平行ピン

ゴムのトラック用の“二段平行タイプ”や“グリップタイプ”の平行ピンは先端の平行部分が丸くなったら取りかえどきです。



トンガリピン

土のトラック用のトンガリピンは、先端が丸くなって、2mmくらい短くなったら取りかえどきです。

