



BLASTアカウント設定マニュアル

- 選手アカウントの登録方法
- コーチアカウントの登録方法
- 選手を自チームに招待する方法（コーチアカウント）
- アカウント解約方法

選手アカウントの登録方法

【選手アカウントの登録方法1】 ・アカウントの作成



- ①インストールしたアプリから「アカウントを作成」をタップ
- ②「選手モード」を選択



【選手アカウントの登録方法2】 ・アカウントの作成



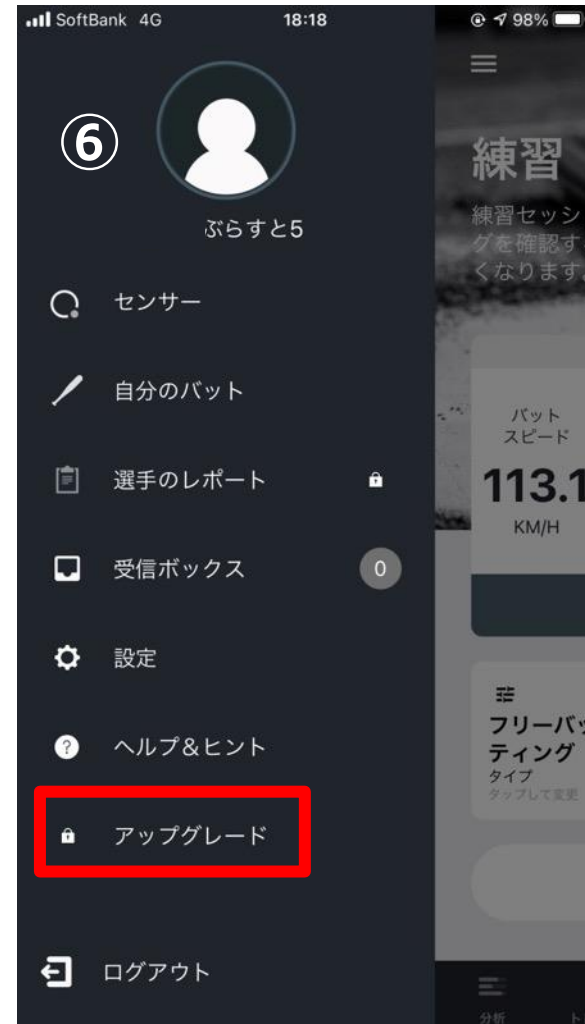
- ③選手の「レベル」を選択（目標設定値が変わるため、正しく選択してください）
- ④「氏名」「メールアドレス」「パスワード」を入力し、「アカウントを作成」をタップしてください。



【選手アカウントの登録方法3】 ・アカウントの作成



- ⑤センサー・バット情報を登録してください。Skipで次ページへ移行できます。※後から登録できます。
- ⑥メニューページより、「アップグレード」をタップしてください。



【選手アカウントの登録方法4】・プレミアム有料課金(選手)への移行



- ⑦「詳細」をタップしてください。
- ⑧「Japan」をタップしてください。



【選手アカウントの登録方法/注意】・プレミアム有料課金(選手)への移行



注意：

「United States」を選択されると、英語のクレジットカード登録ページへ移行します。そのまま登録されますと、Blast Connectをはじめ、アプリ内の大部分が英語で表示されます。

課金決済もUSドルでお支払いになるため為替状況により価格も変動します。

日本語版をご希望の際は、**必ず「Japan」を選択し**、クレジットカードの登録ページへお進みください。



Where Do You Live?

どちらにお住まいですか？



Do you have a Blast Mobile App?

Yes - I'm already using a Blast Mobile App

If you're already using a Blast Mobile App, it means that you already have a Blast account. Log in with the same email and password and we'll get you signed up for Blast Connect quickly.

Blast Account Email

Blast Account Password

CONTINUE

[Forgot Your Password?](#)

No - I don't have a Blast Mobile App

If you haven't used a Blast Mobile App, chances are you don't

【選手アカウントの登録方法5】・プレミアム有料課金(選手)への移行



⑨「選手」をタップしてください。

⑩Blastアカウントのメールアドレスとパスワードを入力してください。



【選手アカウントの登録方法6】・プレミアム有料課金(選手)への移行



- ⑪クレジットカード情報と住所を記入の上、画面最下部の「続ける」をタップしてください。
※使用できるクレジットカードはVISA、マスターカード、アメリカン・エクスプレスです。





【選手アカウントの登録方法7】 ・プレミアム有料課金への移行

⑫「購入手続きを完了」をタップして登録完了です。30日間の無料トライアルが始まります。クレジットカードの引き落としは30日後になります。

※プレミアムサービス費用は米国との決済のため、ご使用いただくクレジットカードによっては手数料が発生する場合がございます。詳しくはカード会社にお問い合わせください。



利用中のプランについて

小計	¥7,500
税	¥750
合計	¥8,250 / 年

この購入手続きを完了後すぐに30日間のトライアルが開始します。クレジットカードへの請求は30日後です。

購入手続きを完了



ありがとうございます！Blastプレミアムサービスの登録が完了しました！

この購入手続きを完了後すぐに30日間のトライアルが開始します。トライアル期間終了時にクレジットカードに請求いたします。Blast Connectを利用する前に、いくつか確認してください。



タイムゾーンを設定 *
(PST -08:00) Pacific Time (US & Canada)

言語設定 *
日本語

Blast Connectエンドユーザー使用許諾契約に同意します。

BLAST CONNECTの利用開始

Blast Baseballモバイルアプリをダウンロードして、Blastの各種機能を活用しましょう（新規ウィンドウが開きます）。



コーチアカウントの登録方法

【コーチアカウントの登録方法1】 ・アカウントの作成



- ①インストールしたアプリから「アカウントを作成」をタップ
- ②「コーチモード」を選択



【コーチアカウントの登録方法2】・アカウントの作成



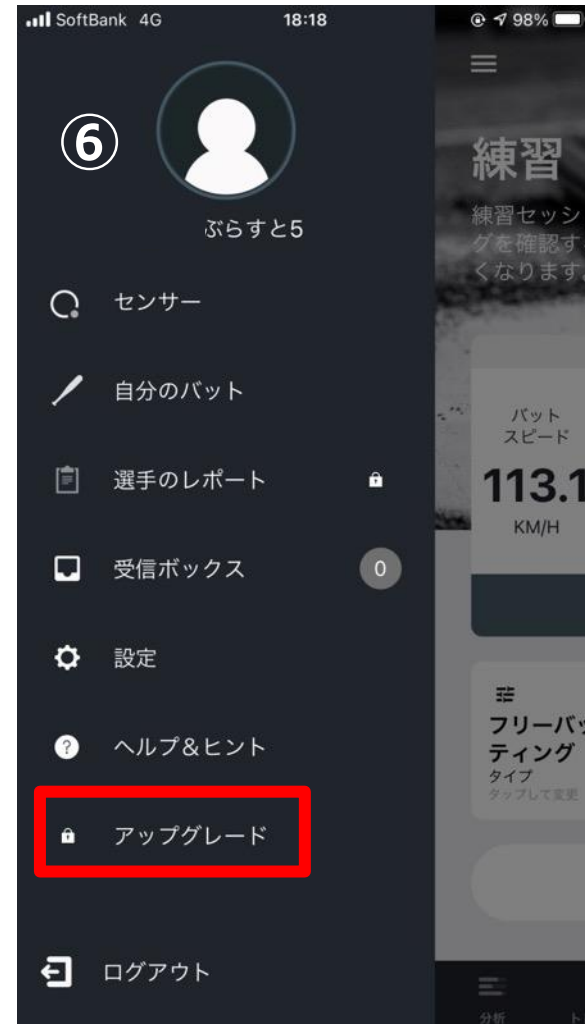
- ③所属する「レベル」を選択（目標設定値が変わるため、正しく選択してください）
- ④「氏名」「メールアドレス」「パスワード」を入力し、「アカウントを作成」をタップしてください。



【コーチアカウントの登録方法3】 ・アカウントの作成



- ⑤センサー・バット情報を登録してください。Skipで次ページへ移行できます。※後から登録できます。
- ⑥メニューページより、「アップグレード」をタップしてください。



【コーチアカウントの登録方法4】・プレミアム有料課金(選手)への移行



- ⑦「詳細」をタップしてください。
- ⑧「Japan」をタップしてください。



【コーチアカウントの登録方法/注意】・プレミアム有料課金(コーチ)への移行



注意：

「United States」を選択されると、英語のクレジットカード登録ページへ移行します。そのまま登録されますと、Blast Connectをはじめ、アプリ内の大部分が英語で表示されます。課金決済もUSドルでお支払いになるため為替状況により価格も変動します。日本語版をご希望の際は、**必ず「Japan」を選択し**、クレジットカードの登録ページへお進みください。



Where Do You Live?

どちらにお住まいですか？



Do you have a Blast Mobile App?

Yes - I'm already using a Blast Mobile App

If you're already using a Blast Mobile App, it means that you already have a Blast account. Log in with the same email and password and we'll get you signed up for Blast Connect quickly.

Blast Account Email

Blast Account Password

CONTINUE

[Forgot Your Password?](#)

No - I don't have a Blast Mobile App

If you haven't used a Blast Mobile App, chances are you don't



【コーチアカウントの登録方法5】・プレミアム有料課金(コーチ)への移行

⑨「コーチ」をタップしてください。

⑩学校(チーム)情報を登録し、「Blastアカウントをお持ちですか?」をタップしてください。



⑨

コーチ

チームや選手のパフォーマンスを確認、管理しましょう。コーチとチームの監督はこちらを選択して、アカウントに選手を追加してください。

¥13,750 / 年

選手は各自有効なBlast Connect課金プランが必要です (¥8,250 / 年) 米国のBlast Motionへの支払いになります。ご使用のクレジットカードにより、手数料が加算される場合があります。

コーチ

詳細



ヘルプ



⑩



Blast Connectで使用する学校を作成

学校情報

名前*

名前

サブドメイン*

https:// サブドメイン .blastconnect.com

ロゴ (省略可)

ファイルを選択

推奨サイズは320x50ピクセルです。他のサイズでは見え方が異なる場合があります。

を削除



ロゴ (省略可)

ファイルを選択

推奨サイズは320x50ピクセルです。他のサイズでは見え方が異なる場合があります。

を削除

電話番号*

+

統括コーチの情報

Blastアカウントをお持ちですか?

Blastモバイルアプリをお持ちであれば、Blastアカウントをお持ちです。Blastアカウントのメールアドレスとパスワードでログインするだけで続行できます。

Blast Connectアカウントをお持ちでない場合

Blastモバイルアプリを使ったことがない場合は、新しくBlastアカウントを作成すると学校にアクセスできます。

選手として登録しますか?



【コーチアカウントの登録方法7】・プレミアム有料課金(コーチ)の移行

⑫ 「購入手続きを完了」をタップして登録完了です。

※プレミアムサービス費用は米国との決済のため、ご使用いただくクレジットカードによっては手数料が発生する場合がございます。詳しくはカード会社にお問い合わせください。

ミズノチームテスト1

利用中のプランについて

小計	¥12,500
税	¥1,250
合計	¥13,750 / 年

購入手続きを完了

BLAST.

ありがとうございます！Blastプレミアムサービスの登録が完了しました！

この購入手続きを完了後すぐに30日間のトライアルが開始します。トライアル期間終了時にクレジットカードに請求いたします。Blast Connectを利用する前に、いくつか確認してください。

Add an avatar

アップロード

タイムゾーンを設定 *

(PST -08:00) Pacific Time (US & Canada)

言語設定 *

日本語

Blast Connectエンドユーザー使用許諾契約に同意します。

BLAST CONNECTの利用開始

Blast Baseballモバイルアプリをダウンロードして、Blastの各種機能を活用しましょう (新規ウィンドウが開きます)。

Download on the App Store

チームに選手を招待する方法（コーチモード）

– Web版

– アプリ版



【チームに選手を招待する方法(Web)1】

▼Webの場合

「<https://www.mizuno.jp/baseball/products/BLAST>」を検索します。

①Blast Connect をクリックします。

+
カレンダーデータ管理
(スイングデータ、ワークアウト記録)
データのグラフ化・統計
web上のデータプラットフォーム
CSV、エクセルファイルへの書き出し

+
データを名簿管理
チームレポート機能
(統計、グラフを基にプレイヤーを評価)



BLAST.

ユーザーガイド

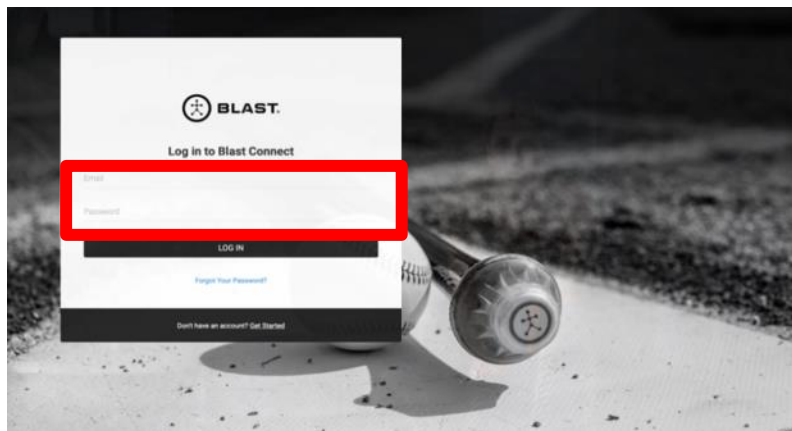
アプリの使い方

FAQ

数値改善のためのヒント
トレーニングセンターへ

自身の数値の管理と分析を深めるツール
Blast Connect

②ログインページより、IDとパスワードを入力しBlast Connect(コーチアカウント)にログインしてください。



【チームに選手を招待する方法(Web)2】



③「チーム管理」をクリックします。

アドバイス 分析 トレーニング

チーム管理

チームレポート

全ロースター 2月 27日 土曜日 - 2月 27日 すべての計測条件 その他フィルタ

平均 ランキング

チームレポート ①

2月 27日 土曜日 - 2月 27日 土曜日

すべての計測値

チーム平均

スイングの評価

【チームに選手を招待する方法(Web)3】



④「+」をクリックし、「メンバーを招待」をクリックします。

Members

選手 コーチ 監督 グループ **メンバーを招待**
グループを追加
検索

背番号	名	姓	メールアドレス	ステータス	チームが支払い済み	アドオン	コーチ
	ぶらすと6			● 保留中: 2021-02-26	いいえ		0

Showing 1 to 1 of 1 entries Show 10 Entries Previous 1 Next



【チームに選手を招待する方法(Web)4】

- ⑤メンバーの必要事項を記入し「招待を送信」をクリックすると、新メンバーに招待メールが届きます。
- ※国の項目は「Japan」を選択してください。
- ※メンバーのアカウント費用の支払いを個人か監督(チーム)どちらが実施するかを選択ください。

アドバイス 分析 トレーニング チーム管理

チームのメンバーを招待

メールアドレス 一括アップロード SNS共有

新しいメンバーにはメールで招待が届きます。新メンバーはメールに記載されたリンクをクリックして、チームにアカウントを作成する必要があります。

新メンバー

メンバータイプ *

メールアドレス *

パスワード

国
Japan

メンバーがプラン料金を支払いました 監督がプラン料金を支払いました

+

招待を送信 キャンセル

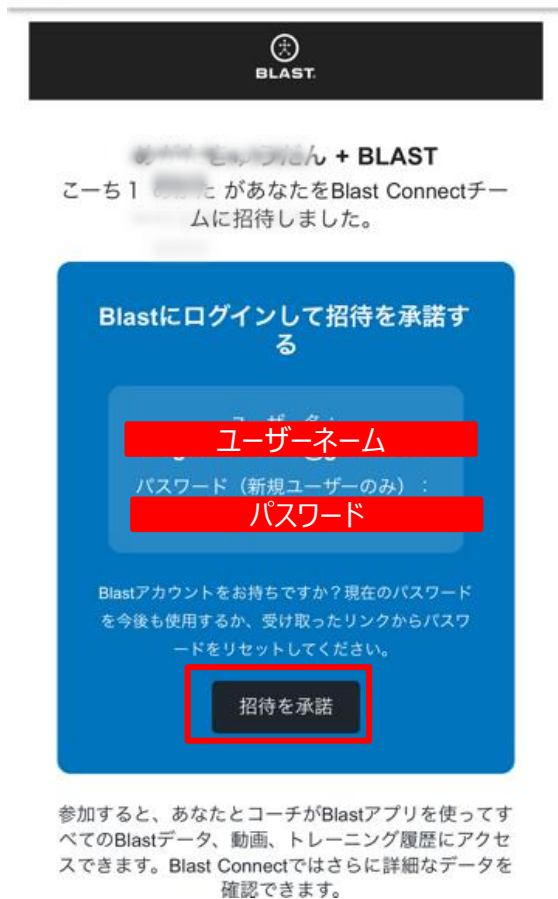


【チームに選手を招待する方法(Web)5】

⑥ 招待したメールアドレスにこちらのメールが届きます。

⑥-1 「招待を承認」をクリックしてください。

⑥-2 メールに記載されてるパスワードを入力します。





【チームに選手を招待する方法(Web)6】

- ⑦クレジットカード情報と住所を記入の上、画面最下部の「続ける」をタップしてください。
※メンバーのアカウント費用を「個人で支払い」を選択した場合。





【チームに選手を招待する方法(Web)7】

⑥「購入手続きを完了」をタップして登録完了です。30日間の無料トライアルが始まります。クレジットカードの引き落としは30日後になります。

※新メンバーのデバイスにBlast Baseballをインストールし、先ほどのメールアドレスとパスワードを入力しログインしてください。

※使用できるクレジットカードはVISA、マスターカード、アメリカン・エクスプレスです。



利用中のプランについて

小計	¥7,500
税	¥750
合計	¥8,250 / 年

この購入手続きを完了後すぐに30日間のトライアルが開始します。クレジットカードへの請求は30日後です。

購入手続きを完了



ありがとうございます！Blastプレミアムサービスの登録が完了しました！

この購入手続きを完了後すぐに30日間のトライアルが開始します。トライアル期間終了時にクレジットカードに請求いたします。Blast Connectを利用する前に、いくつか確認してください。

Add an avatar
アップロード

タイムゾーンを設定*
(PST -08:00) Pacific Time (US & Canada)

言語設定*
日本語

Blast Connectエンドユーザー使用許諾契約に同意します。

BLAST CONNECTの利用開始

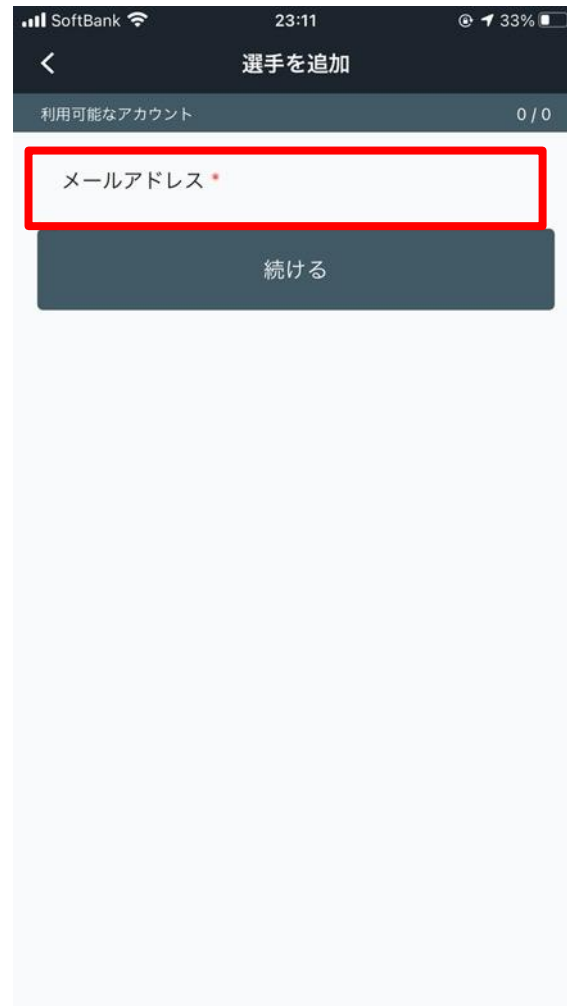
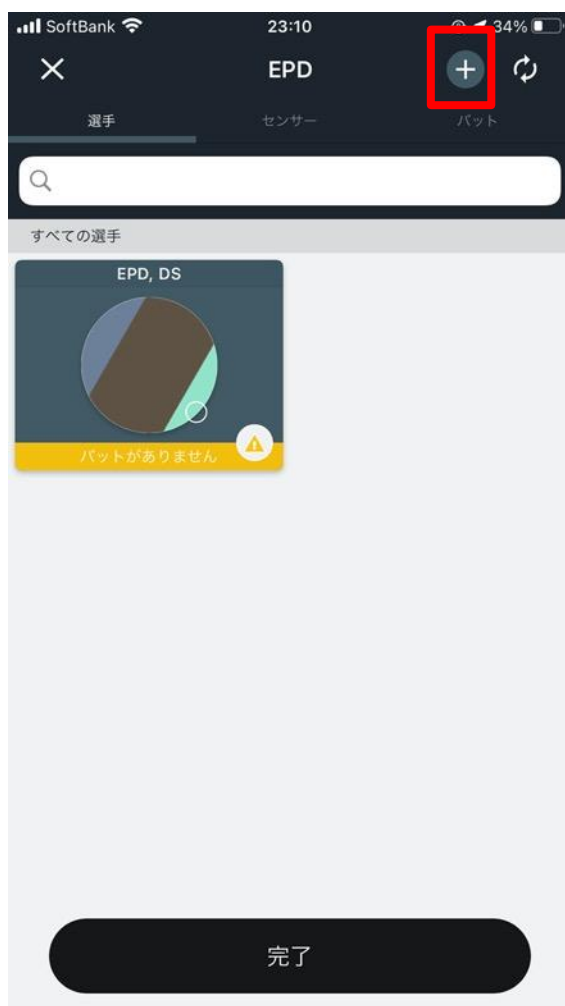
Blast Baseballモバイルアプリをダウンロードして、Blastの各種機能を活用しましょう（新規ウィンドウが開きます）。

Download on the App Store

【チームに選手を招待する方法(アプリ)1】



- ①アプリ内メニューボタンより、「選手」をタップします。
- ②右上の「+」をタップします。
- ③招待する選手のメールアドレスを入力し、「続ける」をタップします。



【チームに選手を招待する方法(アプリ) 2】



④画面にしたがって追加する選手の必要事項を記入し、「選手を追加」をタップすると、選手画面に新しく選手が追加されます。

※新しいアカウントのクレジットカードの登録後、その選手での計測が可能になります。

SoftBank 23:12 33%

選手を追加

利用可能なアカウント 0/0

姓 *

名 *

Country *
Japan

選手番号

パスワード
自動作成 (指定なしの場合)

レベル *
レベルを選択 >

バット設定
バットを選択 >

選手を追加

SoftBank 23:28 30%

選手

EPD

センサー

バット

すべての選手

EPD, DS

バットがありません

1

Quick Start

完了

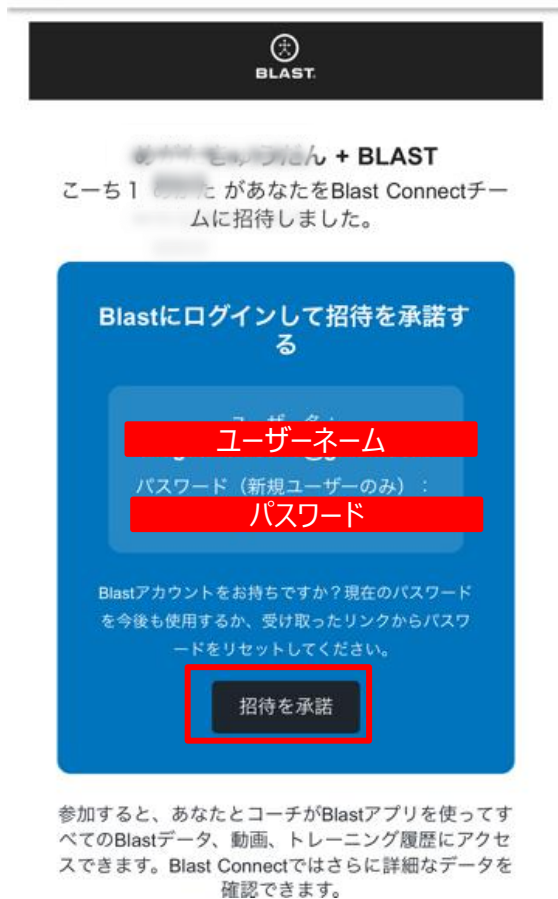


【チームに選手を招待する方法(アプリ)3】

⑤招待したメールアドレスにこちらのメールが届きます。

⑤-1 「ACCEPT INVITATION」をクリックしてください。

⑤-2 メールに記載されてるパスワードを入力します。





【チームに選手を招待する方法(アプリ)4】

⑥クレジットカード情報と住所を記入の上、画面最下部の「続ける」をタップしてください。
※メンバーのアカウント費用を「個人で支払い」を選択した場合のみこの入力が必要です。
※使用できるクレジットカードはVISA、マスターカード、アメリカン・エキスプレスです。





【チームに選手を招待する方法(アプリ)5】

⑦「購入手続きを完了」をタップして登録完了です。30日間の無料トライアルが始まります。クレジットカードの引き落としは30日後になります。

※新メンバーのデバイスにBlast Baseballをインストールし、先ほどのメールアドレスとパスワードでログインしてください。



利用中のプランについて

小計	¥7,500
税	¥750
合計	¥8,250 / 年

この購入手続きを完了後すぐに30日間のトライアルが開始します。クレジットカードへの請求は30日後です。

購入手続きを完了



ありがとうございます！Blastプレミアムサービスの登録が完了しました！

この購入手続きを完了後すぐに30日間のトライアルが開始します。トライアル期間終了時にクレジットカードに請求いたします。Blast Connectを利用する前に、いくつか確認してください。



タイムゾーンを設定 *

(PST -08:00) Pacific Time (US & Canada)

言語設定 *

日本語

Blast Connectエンドユーザ使用許諾契約に同意します。

BLAST CONNECTの利用開始

Blast Baseballモバイルアプリをダウンロードして、Blastの各種機能を活用しましょう (新規ウィンドウが開きます)。



有料サブスクリプション解約方法

コーチ・選手モード共通



【サブスクリプション解約方法】

▼Web上で

「<https://www.mizuno.jp/baseball/products/BLAST>」を検索します。

Blast Connect をクリックします。

+
カレンダーデータ管理
(スイングデータ、ワークアウト記録)
データのグラフ化・統計
web上のデータプラットフォーム
CSV、エクセルファイルへの書き出し

+
データを名簿管理
チームレポート機能
(統計、グラフを基にプレイヤーを評価)



BLAST.

[ユーザーガイド](#)

[アプリの使い方](#)

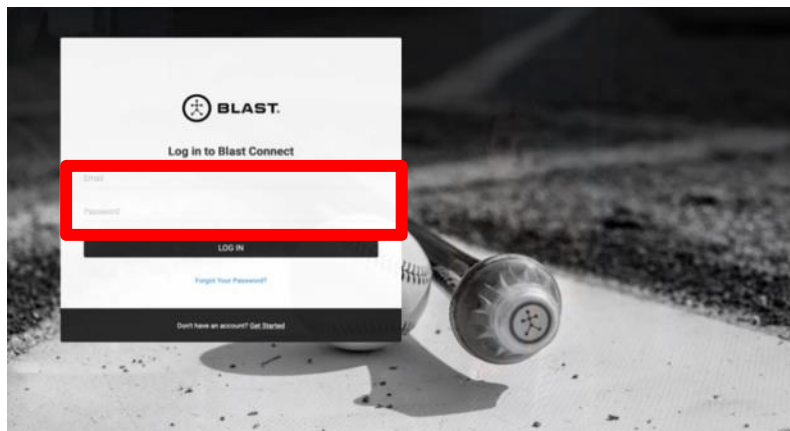
[FAQ](#)

数値改善のためのヒント
トレーニングセンターへ

自身の数値の管理と分析を深めるツール
Blast Connect

ログインページより、IDとパスワードを入力しBlast Connect(コーチアカウント)に

ログインしてください。



【サブスクリプション解約方法】



- ① Blast Connectより右上のプロフィールページをクリックします。
- ② 「アカウントとプランの設定」をクリックします。



【サブスクリプション解約方法】



- ③「課金プラン」をクリックします。
- ④「課金プランを解約」をクリックします。

アカウント設定

概要

設定

課金プラン

登録済みカード

個人設定

姓*

Blast ConnectとBlast Connectで作成されるメッセージに表示したい自分の名前です。

名*

ヘルプ

Blast Connect

360°トレーニング・コミュニケーション・管理・上達のための、選手・コーチ・チーム向けツール。

更新日
2021 April 22日 Thursday

ステータス
Trialing

請求サイクル
Yearly (¥7,500 / 年)

クレジットカード

カードを変更

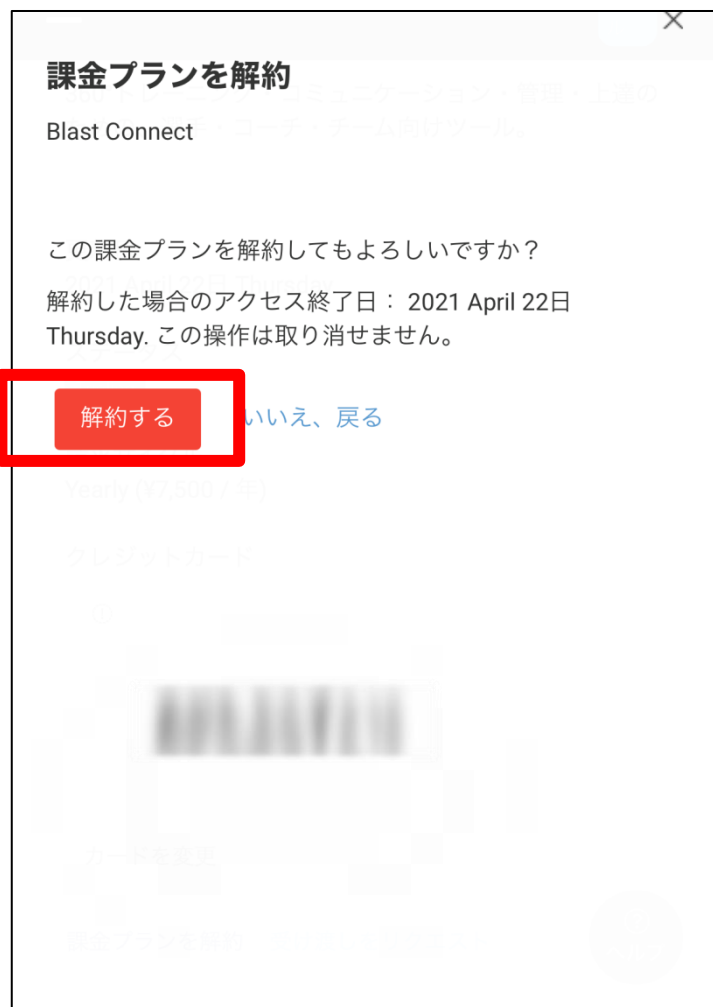
課金プランを解約 受け渡しをリクエスト

ヘルプ

【サブスクリプション解約方法】



⑤「解約する」をクリックし、完了です。



※有料サブスクリプション期間が残っている場合は、解約後も期間が終わるまでサービスを引き続きご利用いただけます。

※アカウントのIDとパスワードは残りますので、再度有料サブスクリプション登録を行いたい場合は、Blast Connectへログインし課金ページへ進んでください。